

新年のご挨拶

新年あけましておめでとうござい
ます。旧年中は、格別なるご高配を賜
りましたこと厚く御礼申し上げます。新
しい年が皆様にとって幸多きものと成
りますよう、衷心よりお祈り申し上げ
ます。

また、平素から当「せんとらるライ
ナー」をご愛読いただいておりますこと
と、感謝申し上げます。お陰様で発行
以来、まる7年が経過し、今回は節目
の50号となります。

さて、その当紙ですが、前号より紙
面に変更があったことにお気づきで
しょうか。従来は紙面下に「お問合
わせ先」を載せておりましたが、そこ
が「企業理念」に変わっております。
今でも何度が変わった記憶ですが、
我々の従事する「建設」と「介護」の
世界は、究極の地域密着型産業とい
っても過言ではありません。建設業者
にとつての現場は、山や川や道路。或
いは、学校や住宅などや、地域から動
かざる必要とされる方々のご家族が生
活をされている、その地域そのものが、
我々の仕事場です。よって、我々は、
製造業と違い生産拠点を海外に移す
などの選択は持ち合わせておりませ
ん。原則輸入も輸出も出来ません。つ
まり、我々は、地域住民の皆様への信
頼を得て共に歩んで行くこと以外に、
生きる術を持ち合わせておりません。

こうした意味において、弊社にと
つての「正しい考え方」とは何である
のか。我々はどうな価値観をもって、何
を目的に日々の仕事に取り組んでいる
のか。こうした、わが社のフィロソ
フィーを要約した企業理念を開示し
知って頂くことが、地域にお住いの皆
様と共生する第一歩と考え紙面変更
するに至りました。

今年も心新たに、より地域から必要
とされ、当地になくはないセン
トラグループと成らんことを目指し
て企業努力を重ねて行く所存でありま
す。何卒、ご指導ご鞭撻を賜らんこと
をお願い申し上げます。

セントラルグループ
代表 阿部伸一郎

新シリーズ

せんとらるライナーで 旅する恵那

vol.1

福寿の清水

(上矢作町・達原)



恵那市の最東端。長野県平谷村との県境、国道418号線
沿いの渓谷に、花こう岩をくぐり抜けた硬度9.7の超軟水
が豊富に湧き出る。因みに硬度120未満が軟水で、硬水は
それ以上。硬度が低い程まろやかで飲みやすく素材の風味
を大切にしている日本料理や、香りを楽しみたてのコーヒー、紅
茶、また水割りに最も適する。他にも、身体への吸収
が良い、胃腸に負担が掛からないので赤ちゃんからお年寄
りまで安心して飲める、老廃物を排出しやすく美肌効果に
優れる等など言うことなし。

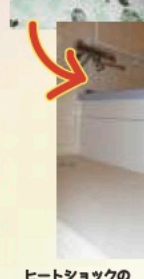
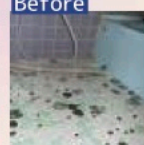


名古屋市など遠方から、わざわざ出かけて来る
リピーターも増えつつある。この水を使うこと
をキャッチコピーにしている飲食店は、トラック
一杯積んで帰ると言う。是非、一度恵那の自然美
を満喫しながらお訪ねあれ。きっと、この水の
ファンになるに違いない。無料で汲み放題。



建築NEWS

ご相談ください 介護リフォーム



Before
After
ヒートショックの
危険があるタイルを
安全な滑り止めシートに変更

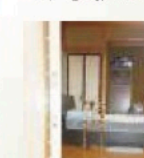
今回は、介護保険住宅改修工事制度を利用し竣工した
恵那市内のY様邸と瑞浪市内のK様邸の二件のリフォーム
工事をご紹介します。

Y様からは、「床材の変更」に該当するお風呂の床を滑り
にくいものに交換する工事を含めた、キッチン・浴室・洗面脱衣
室の大規模なリフォーム工事を拝命致しました。既設のお
風呂にはタイルが使用されており、滑りやすく、冬場は非
常に冷たくなるためヒートショックの危険がありました。そ
の対策として既設の床をめぐり「オフロア」という浴室用の
シートを張ることで断熱性・クッション性・防滑性を向上させ
ました。また、安全面に配慮したHヒーター式のキッチン
や洗面化粧台も
タカラスタンダー
ドのものに変更い
たしました。

もう一方のK様からは、車いすでも生活しやすい環境に
したいというご要望があり、車いす利用が可能な洗面化粧
台として「Lメール」の「ドックアカウンター」という商品を
採用させて頂きました。

また居室やダイニング、トイレ等と廊下の段差をなくした
いご要望から、「段差解消」に該当する敷居の撤去と畳
をフローリングに変更すると共に、「建具の変更」に該当する
開き戸から引戸への取り換え工事も行わせて頂きました。

セントラル建設では、福祉社
環境整備を手がける
Kaneku コーポレーショ
ンと併に、8名の「福祉住環
境コーディネーター」の資格を
有する介護リフォームスペシャ
リストが中心と成って、皆様の
安全で快適な生活基盤を創
造する担い手として確実な施
工とアドバイスを行っていきま
す。今後も変わらぬご愛顧を
頂きますようお願い申し上げます。



Before
After
段差をなくし、
畳をフローリングに!

介護の現場から

LifeCare Kaneku コーポレーション

「2018年介護保険制度改正の情報」

この度、2018年の介護保険制度改正に対する方向性
が発表されました。その改正項目を要約すると以下のよ
うになります。

介護保険サー
ビス利用料は原
則1割負担です。
が、前回一定の
所得のある方
は、2割負担とな
りました。今回は、
3割にすることが
盛り込まれて
います。

40歳〜64歳の方の介護保
険料は、大企業勤務社員
の負担を増やす一方、中
小企業の社員の減額が盛
り込まれました。

福祉用具のレンタルに
ついて、介護の必要性が
比較的低い利用者の自己
負担を増やす案が出てい
ましたが、今回は見送り
となりました。

電動ベッドや車いすは、動作が不自由な方にとって
必要不可欠なものです。しかし、一部のレンタル料が
大変高額になっているケースがあります。この中には、
不当な利益を追求する業者の存在もある為、用具
ごとにレンタル料の上限を設定し、それを超えた製品
を介護保険給付の対象から外すというルールを構築し
2018年より実施する様子です。具体的には、レンタル
製品に番号を付け、製品ごとのレンタル料を調査し、
平均的な料金を設定します。それより高い製品を
各市町村が介護保険の給付対象から外すことを可能と
する方が盛り込まれていく様です。

益々増加してゆく介護保険料を抑えながら、如何に
快適な暮らしのお手伝いをして頂くかが、私たち
サービス事業所に求められています。

弊社としても、ケアチームの一員として研鑽を積
み、より快適な在宅介護環境を提供できるように努め
て行きたいと考えております。

企業理念

社は
企業は人なり
人は姿勢なり
姿勢は心なり

社訓
一、人・姿勢・心の基本は
挨拶にあると知れ
一、礼儀を正し、
前向きで素直たれ
一、信用を第一とし、
知恵と工夫と努力で
利益を追求せよ
一、反省し改善し進化せよ

綱領
我々、セントラルグループ全社員は、
企業理念の根幹たる
人・姿勢・心を研ぎ、
社業の繁栄を築き、
地域の安全で快適な生活基盤を
創造する担い手として、
社会に貢献することを使命とする。

企業理念の意味するところ
わが社の思想、進むべき方向性。
そして、当社において「正しい考え方」
とは何であるのか。
それらを簡潔に要約したのが、右の企業
理念です。我々セントラルグループ全社員は、
この企業理念に価値観を共有し結束し、
地域の安全で快適な生活基盤を創造する
担い手と成るべく進化を続けて行く所存
です。



ウィリアム・シェイクスピア



阿部伸一郎

シェイクスピア戯曲は、どれもこれも意味深で面白い。その中から、敢えて、この著を選んだのは、たまたま最初に読んで、私をシェイクスピア・ファンにした記念の一冊と言う理由からである。ユダヤ人の高利貸しシャイロックに当意即妙で愛嬌のある才女ポーシャを中心に、「箱通し」「人肉裁判」「指輪の紛失」等のエッセンスがパズルの様に展開するストーリーは、リズムカルで小気味よい。これを眺めれば、きつと次なるシェイクスピアを眺めたいくなるに違いない。

今日、グローバル化が深化するに伴って、「リベラルアーツ」の重要性が説かれていく。リベラルアーツとは、自分の専門分野以外の話題にも対応しうる豊富な教養を意味する。グローバル社会で認知される要素として、社会史や文化、宗教、或いは著名な人物や文学などに関する幅広い引き出しを有することが求められている。

1564年。ウィリアム・シェイクスピアは、ロンドンから150キロほど北西に位置するストラットフォード・アポン・エイボンと言う田舎町で手袋商人の家に生まれた。少年時代の記録は殆ど残っていない。が、教会に付属する学校で12歳の頃まで学んでいたと伝わる。正確な記録が残るのは、18歳から。その年に結婚し二十歳の時には双子を含む3児の父としてごく平凡な生活を送っていた。しかし、何故か21歳のとき、妻を残して忽然と故郷から姿を消してしまっただ。

劇作家シェイクスピアは、その一丁目一番地に位置すると言っても過言ではない。私見だが、この『ヴェニスの商人』に『ロミオとジュリエット』に加えて、四大悲劇の中から『ハムレット』と『マクベス』は、外せない。この4冊が登場する人物や一家、また数々の名セリフほど広く世界中で引用されるものは、他に

た形跡は見当たらない。そうすると、必然と高等教育を受けたこともなく、21歳まで田舎町で平凡な人生を過ごしていた者が、謎の8年間を経て、この様に精緻な描写をし得ることが可能なのか、と言ふ疑問が湧いてくる。彼が文学史上最も謎に満ちた作家と言われる所以はここにある。

これまでに精神分析学者のフロイトや喜劇王チャップリン等の著名人多数の愛読者が、この謎解きを試みている。彼らの多くは、シェイクスピアという共有のペンネームを用いたグループがいたとする「シェイクスピア復讐説」、或いは影武者が書いたという「シェイクスピア別人説」を唱えているが、確たる証拠はない。しかし、つい先日、没後びたり四百年が経過した2016年11月のこと。一部作品においてと限定は付いていたが、シェイク

スピアと同年生まれの劇作家クリストファー・マロウとの共作が認められると公式に発表された。だ、だ、だ。神武天皇は137歳まで生きた。ゴータマ・シユゲルタは、誕生と同時に7歩あるいた。モーゼは海を割って出エジプトを果たした。聖母マリアは、聖霊によってイエスを身ごもった。ムハンマドはエルサレムから天馬に乗って昇天した。これらを見れば、出鱈目だなどと声高に言う者は誰もない。そこは科学の及ばない世界である。及ばせてはいけぬ世界が存在している。もしかするとシェイクスピアも、そのうちの一人なのであろうか。

然らば問う、ハムレット。あなたを世に出した偉大な作家の謎解きは、*It's the best. That is the question*だ。

水戸道 中山道

テレビ雑誌で多く紹介される話題の「中山道 水戸屋」。お店の前には、旧中山道が通る。

お店を運営するのは山内志津恵さん。江戸時代に中山道沿いに実在した茶屋「水戸屋」の末裔であったことから、店名を「中山道 水戸屋」とした。

人気のメニューは手作りシフォンケーキと自然薯料理。他にも野菜を中心としたサンドイッチなど、ヘルシー路線が女性に好評。コーヒーは、独自のブレンド比率とサイフォンの水差しに神経を研ぎ、カップは大倉陶園のものを使う。また、紅茶は「紅茶の貴公子」と呼ばれるカリスマティーブレンド、兼崎俊太郎氏の味を楽しめる。パンやデザートにも凝る。

水戸屋の自然薯

水戸屋の自然薯、ねばり勝ち。

席数は、カウンターを含め全17席のみ。ランチは予約をお勧めする。事前に相談をすれば、一人数以上の時間外の食食にも対応してくれる。自然薯を始めとするオリジナル商品も販売する。オンラインショップもある。

また、自然薯の栽培・販売は、経営者で名古屋居住の上田光則さんが行う。東京勤務をしていた時にそば屋で食べた自然薯に深い興味を持ち、栽培を手掛けてみたというのがきっかけ。修行に出向いたのは、自然薯栽培のバイオニアとして知られる山口県柳井市の政田自然薯園。自然薯専業で12年、水戸屋の自然薯は、ねばり勝ち。そして岐阜県から、飛騨・美濃すくもれも「認定」され、伊勢神宮外宮にも奉納されている。

せんとらるライナー待合室

【48号のこたゝ】 「A」と「5」をめぐる

川の上流に舟が4艘(そう)ある。右岸まで横断するには、A舟は2分、B舟は4分、C舟は8分、D舟は16分かかる。

この舟すべてを右岸に運びたいが、船頭は1人しかいない。1艘にもう1艘だけをロープをつないで渡ることができるが、そのときは遅いほうの時間がかかってしまう。

すべてを運ぶには最短で何分かかるとか？ たまたま舟の乗りかえ、つなぐ時間などはすべて無視する。

母音ならば裏面は偶数、というルールなので、子音の場合は裏面は偶数でも奇数でもいいわけです。当然、5は奇数なので、裏面が母音だとルールが崩壊します。ですから、5の裏が子音であることを確認する必要があります。ということです。

「あらゆるカードにおいて必ず成立していること」を示すのではなく、「この4つのカード内では少なくとも1枚のルール違反はない(成立している)」ということを確認する問題です。

もし5の裏が子音だった場合は、ルール違反ではないので、成立しているといえます。

せんとらるライナー乗務員室

パソコマジック技研 竹口 友行

恵那市大井町在住

考え続ける建設機械や車両。セントラルグループにひとつ、それらの車検やメンテナンス業務を内政化する事は、コスト削減に直結する大きな経営課題であった。

そんな思いから人材を求めたところ、5年前に良い人材がいたとの情報が入った。それが、彼だった。現在、グループ内の車両管理を担っている。彼が持つのは、MTR-レーティングの技術。車両を取り扱うMTR-レーティングの仕事もこなす、グループ内の「縁の下」の力持。的存在である。先人の感謝を忘れず、常に丁寧な姿勢で仕事に取り組み、彼の「MTR」のモットー。休みの日は、奥さんと共に食べ歩きがてらのドライブを楽しみ、茶を煮る。

お車のことなら MTR に お任せください!

今年「乗務員室」にも記したように、5年ほど前からグループ各社が所有する車両整備の内政化に取り組みで来ました。そして、次なるステップとして内政化からビジネス化へと進展出来ないかと検討を重ね、2014年3月には、新会社の設立に至りました。こうして誕生したのが、株式会社MTR-レーティング、略称「MTR」です。

お陰様で、MTRの技術力の評判は上々で、現在では個人顧客から地元企業の車両管理全般、そして大手ディーラーからは、新車オプションの取り付け、同業者からの整備依頼も増えていきます。

車検代行業務、各種修理、点検はもちろんのこと、新車・中古車の販売、買い取りまで全てを扱っています。どうぞ、クルマのことなら何でもお気軽にMTRにお問い合わせ下さい。

株式会社 MTR-レーティング

代表取締役 阿部 護
中部運輸局認定工場 (岐阜第6586号)

〒509-7203
恵那市長島町正家1067-83
電話 0573-59-8188