

古き良き伝統祭祀

上棟式



10月5日、恵那市大井町地内に建築中の1邸で上棟式が行われました。最近ではあまり上棟式（建前）を行う現場は少なくまりましたが、1邸では20坪以上の投げ餅が集まり、神事の後餅投げでは、雨天にもかかわらず大勢の方々がお祝いに来られ、盛大な式となりました。



本来、上棟式は無事棟が上がったことを喜び、感謝、祈願する儀式です。こうした昔からの風習は大切に受け継いでいきたいものだと思います。



セントラル建設では地域の安全で快適な生活基盤を創造する担い手として、確実な施工はもちろんのこと、家づくりに関する様々なアドバイスをおこなっています。どうぞお気軽に何なりとお問い合わせください。今後とも、変わらぬご意見を頂きますよう宜しくお願い致します。

ボトルネック解消作戦

この秋、ダンプをさらに増やしました！



セントラル建設では、本年4月からダンプ事業を中核とする運送部門をスタートさせました。開設時に5台、そして、この10月からは更に5台が加わり合計10台体制となりました。

ダンプ不足は、全国的に建設業界最大のボトルネックとなっており、言っても過言ではありません。その結果、必要な資材が必要時に必要なだけ届かないという現象が頻繁に発生しており、それは建設業者の生産性を悪化させる大きな要因となっております。弊社では、今後とも状況に応じて台数を増加させ、地域のボトルネック解消に努めて行く所存であります。どうぞ、ご愛顧賜らんことをお願い申し上げます。



それは建設業者の生産性を悪化させる大きな要因となっております。弊社では、今後とも状況に応じて台数を増加させ、地域のボトルネック解消に努めて行く所存であります。どうぞ、ご愛顧賜らんことをお願い申し上げます。

介護の現場から

好評福祉用具紹介シリーズ

「フィール」編

今回ライフケア事業部が紹介させて頂く製品は、医療・福祉用品のメーカーのモルテンが発売した高機能静止型マットレス「フィール」です。弊社もレンタルを開始させて頂き、今日まで多くのご利用者様、ご家族様に好評頂いております。今月号では、まだご存じでない皆様を紹介させて頂きます。

従来のウレタンフォーム系静止型マットレスは硬さが一定なため、利用者様の体重や体型により体圧値が変わってしまうこと、あるいは長期間使用することで「へたり」が発生することがありました。フィールは、体圧分散性能を低下させるこれらの課題を克服する製品です。平らで柔らかい繊維層、圧をコントロールするエアセル層、底着き防止のウレタンフォーム層による8層構造を採用しており、利用者様それぞれの体重や体型に合わせてエアセル層の圧を自動で最適な状態に調整します。ご自分で動けるものの一助が重要な方や、疼痛の方を主なご利用対象としています。

製品特徴

- 上部表面に採用した平らで柔らかい繊維層で、疼痛の方に安心してお使い頂ける優しい触感と心地を実現しました。
- 省エネ設計
設定操作いらずの電源プラグをコンセントに差し込むだけで自動で圧力制御を行います。電気代の目安は一月あたり0・1円です。
- 優しい感触と安心の良さ
発生せず、体圧分散性能が低下することはありません。
- 長期間使用によるへたりが
利用者様それぞれの体重や体型に合わせてエアセル層の圧を自動で最適な状態に調整します。また、エアセルで身体を支えるため、
- 常に安定した体圧分散性
利用者がそれぞれの体重や体型に合わせてエアセル層の圧を自動で最適な状態に調整します。また、エアセルで身体を支えるため、

EVA 2014 みのりの祭

その初日夜のメインイベントであるお神輿共演に今年もセントラルグループは元氣いっぱい参加しました。

今年、我がグループが掲げたテーマは、「ズバリ「建設と介護で地域を支える」という我々の日々の仕事そのもの。今年から新たに開設した運送部門の象徴であるダンプをかたどった神輿の中に快適な介護生活をおくる家族をイメージデザインしました。

お陰様で過去最高とも云われる人出の中を多くの皆様からご声援を頂き楽しいひと時を過ごすことが出来ました。応援を頂戴したすべての皆様に感謝申し上げます。ありがとうございます。



今年のセントラルグループ御神輿テーマ
『建設と介護で地域を支える』

恵那駅徒歩3分

恵那駅前中央通り
セントラルパーク
16台駐車可
中山道
広重美術館前
旧山崎B K跡



お問い合わせ	サービス内容	メニュー	お電話番号	担当者	部署	会社名
お問い合わせ	土木建設資材	コンクリート製品・塩ビパイプ・グレーチング・フェンス・カーポート	0573-26-1811	安保・夏目・宮地・田口	営業部	Kaneku コーポレーション kaneku.com info@kaneku.com
	介護に関するご相談	在宅介護や介護保険制度について		田中・川嶋 野田・中山 池戸・花田	ライフケア事業部	
	福祉用具レンタル	ベッド車いす・手すり・スロープ・歩行器・リフト	0573-68-2527	伊藤 勝	営業部	恵那峡サンド
	福祉用具販売	ポータブルトイレ・入浴補助用具・自動具		大橋 水野	住宅事業部	
	介護用リフォーム	手摺・バリアフリー工事・福祉住環境コーディネイト	0573-26-4114	長谷川・木藤 長尾・水野 前田・藤織	不動産 営業部	セントラル建設株式会社 central1961.com info@central1961.com
	砂販売	ゴルフ場用バンカー砂・園芸用砂・土木建設用洗い砂		青山	せんとらるライナー編集局	
	リフォーム	キッチン・トイレ・お風呂・外壁・塗装				
	建築工事	新築・増改築・耐震・店舗・事務所				
	工宅工事	太陽光発電・オール電化(エコキュート・IH・エアコン)				
	宅地・建物取引事業	土地・建物売買および仲介				
土木・舗装工事	宅地造成・アスファルト舗装・上下水道・コンクリート工事・排水工事					
外構工事	エクステリア・ガーデニング・車庫まわり					
せんとらるライナーに関して	記事についてのお問い合わせ 紹介したいお店、人、カタログ請求					



ユネスコの無形文化遺産の指定を受け、日本が世界に誇る舞台芸術、能楽。その能の大成者、世阿弥。彼は、今からおよそ六百年前の室町に輝いた天才能楽師であった。その世阿弥が父である頼阿弥から受け継いだ能楽の奥義を末裔に伝え、残す目的で著したのが、この『花伝書』である。

世阿弥親子が生きた時代、能の前身である申楽は大変な人気を誇り大和や近江の国々には様々な座が存在していた。それぞれ座は、繁栄と生き残りをかけて都に上り將軍家の庇護を受けることを競い合った。その將軍家の庇護を受けるには、各座が一同に集まって闘う立合能に勝利する必要があった。そして、室町三代將軍足利義満が観戦する、その一番、世阿弥親子は、謡や舞に工夫を凝らし華やかなイメージに一新した申楽を披露しライバルに勝利する。当時12歳の利発な美少年であった世阿弥は義満の寵愛を受けた、破格の待遇のもと貴族社会の教養を身につけて行った。

世阿弥が21歳の年に父が急死すると、彼は父の後を継ぎ脚本家に演出家、役者として天才ぶり発揮し一座を束ねた。



世阿弥の代表演目「高砂」の能舞台

この『花伝書』は、単に能楽者に能の奥義を伝えるだけのものではない。そんなものを遙かに超越したものがある。それは、彼が過酷な環境の中で生死をかけた勝負の世界に生きて芸術家であったことに加えて、並はずれた教養の持ち主であったことから来るものである。

さて、この著に世阿弥が書き残した初心忘るべからず。秘すれば花・序破魚・衆人愛敬などの教えの数々は我々に現代を生き抜く知恵を授けてくれる。それらの中から最初に記した二つを簡単に紹介しよう。前者は今もよく使われるが、世阿弥の云々初心は、「物事を始めた頃の気持、ち」を指すのではなく、未熟さゆえの「失敗」を意味する。それは稽古を始めて年月が経つと、本人は一人前になったと勘違いし必ず失敗をする。この失敗を肝に命じろ。自惚れるなど言う戒めである。また、後者の「秘すれば花」は彼の芸術論を象徴する言葉として特に有名だ。彼はあらゆる階層の人々に感動を与える

のが能楽であり、観衆が感動するものを花と表現した。そして「披露する花を見せながら、それを隠せと言っ」難しい。これに關しては明快な表現での解説はない。読んでニュアンスを感じ取るしかない。そこで、いつもなら、不当にの私。待つてましたと世阿弥様に代わって「それはね・・・」と、やっちゃうところだが、この言葉にならって今回は、秘することにする。

『花伝書』と聞くと堅苦しく古色蒼然とした印象を受けよう。しかし、六百年の歳月を感じさせない新鮮味がある。能の知識に関係なく楽しく読める。是非、一読あれ。

せんとらるライナー乗務員室

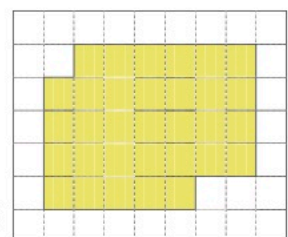


名前：曾我 美明 所属：セントラル建設運送部

よしあき 今年4月に設立したばかりのセントラル建設運送部を取りまどめる、いつも元気いっぱいいるリーダー。設立間もない部署だが、いい人材に恵まれ、とても仕事がしやすいと笑顔で彼は言う。趣味はバイク。プライベートな時間の大半を大好きなバイクのために費やす。乗っているのはCB1300。休日に仲間とのツーリングでリフレッシュし、オンとオフをしっかり切り替え仕事に専念する。仕事での喜びは、「配車がスムーズにいき、タンクに空きがなく順調に回ること」。近い将来、セントラル建設運送部が、地域1のダンブ事業者へと成長出来る様、頑張っていきたいと語る。

せんとらるStation 待合室

右の図形(黄色の部分)を、合同の二つの図形に分割してください。それぞれ16個の正方形からなる図形となります。



【35号クイズの答え】
ディオファントスが生きた年齢をXとする
次の方程式が成り立つ
1/6X + 1/12X + 1/9X + 5 + 1/2X + 4 = X
これを解くと、X=84
よって、84歳まで生きた

せんとらるライナー食堂



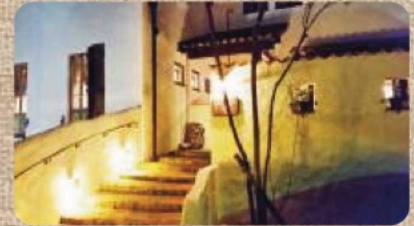
レトロで落ち着いた大人の雰囲気があるお店「待夢珈琲店」。この名称は「命を待つ」の言葉をヒントに付けたそう。珈琲を楽しむながら「夢を待つ」。そんな時間(タイム)を、お客様に提供したい。SCAJ公認珈琲マイスターの資格を持つ店主今井さんの、そんな気持ちが込められたネーミングだ。

待夢珈琲店



ここ待夢の珈琲メニューには、浅煎りから深煎りまで4段階の焙煎度合いが表示されており、今井さんが一杯一杯、丁寧に淹れてくれる。ブラックコーヒーを「美味い」といって好むのは世界でも日本人だけだといふ。日本のコーヒーは雑味がなく、とても良質。日本人は苦味を感じる。ブラックコーヒーからラックコーヒータン、旨味を感じ取る事ができるというわ

れている。そんな日本人が長年嗜んできた珈琲を、より多くの人に興味を持ってもらえるようにと、また家



定休日 毎週火曜日&第一水曜日
営業時間 am8:00~pm7:00
TEL・FAX 0572-68-7516
住所 〒509-6124 岐阜県瑞浪市一色町4-48-3
e-mail timecafe@ac.auone-net.jp
URL http://www.ac.auone-net.jp/~timecafe



せんとらるStation 伝言板

恵那・中津川 うみやあもじや祭り
11月 1(土) 2(日) 3(月祝)
◆恵那味天界イベントホール (中津川市蛸川・恵那味ワンダーランド隣接)
◆祭り開催時間/10:00~16:00 (開場/9:30~16:30)
セントラル建設 重機関連グッズ 出展予定!
期間中入園料・駐車料金無料

職員募集
●ライフケア事業部営業マン ●ケアマネジャー
<同合せ先> Keneku コーポレーション ライフケア事業部 田中 0573-26-1811
●アスコンセンター 試験係/重機オペレーター
●住宅営業マン ●大型ダンブ運転手
●土木施工管理技術者 ●現場職員
<同合せ先> セントラル建設株式会社 総務部 内田 0573-26-4114